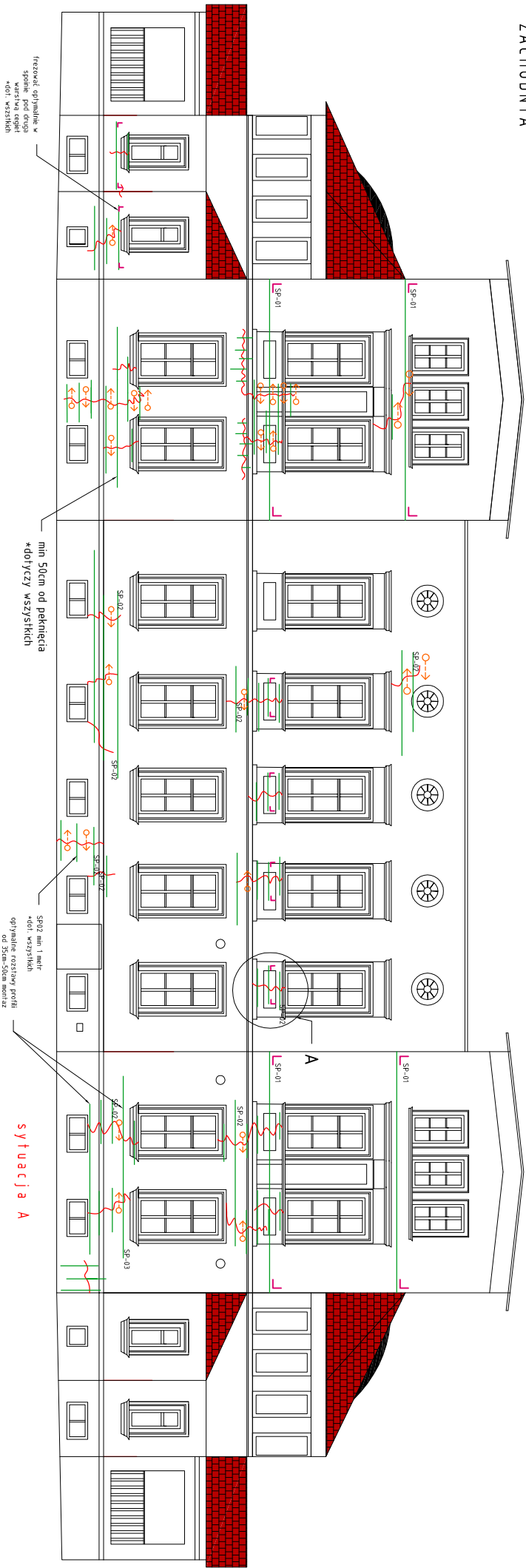


ELEWACJA FRONTOWA-
ZACHODNIA



LEGENDA :


- SP-01 — Pojedyncze Saver Profile 7TC fi7 - montaż w wyfrezowanych bruzdach, szerokość - spoiny (optymalnie) lub 14 - 16 mm, głębokość minimum 3,5 cm bez grubości tyłku
- └ Końcówki Saver Profili (długość około 10 - 15 cm) zagięte pod kątem prostym i zamontowane w otworach fi 14 - 16
- Kotwy Saver fi 8 lub 7TC montowane ukośnie wg zasad załącznika długość ok 50cm

ELEWACJA TYLNA-
WSCHODNIA



- * Rozstaw Saver Profili - ok. 40-50 cm, optymalnie montaż w spoinach co 6-7 warstw cegieł,
- * montaż kotew - w połowie rozstawu Saver Profili

- wszystkie pierwsze profile pod i nad oknami montaż około 15-20 cm nad/pod krawędzią otworu okiennego
- nad i pod oknami niezależnie od ilości usytuowania pęknięć pierwsze profile projektować o długości szerokość otworu okiennego _ min.50cm z każdej strony okna

	
LCTPROJEKT PRZEMYSŁAW BŁOCH	
ul. Naftowa 4/4, 65-705 Zielona Góra	
NIP: 973 05 43 143, tel.: 698 111 531	
tytuł zadania:	
Remont budynku prokuratury	
nazwa obiektu:	
Budynek użyteczności publicznej	
adres:	
Nowa Sól, ul. Piłsudskiego 38	
tytuł rys.:	
Elewacje - wzmocnienie	
projektant:	podpis:
mgr inż. Ryszard Teterycz	
urządzenia budowlane do projektowania bez ograniczeń w specjalności konstr.-budowlanej nr 79/89/ZG	
skala:	data:
1 : 150	05.06.18
	nr rys.:
	A-7